

Управление образования администрации
Старооскольского городского округа
Белгородской области

Управление образования администрации Ровенского района
Белгородской области



**Межмуниципальный туристический экологический маршрут
«ОСОБО ОХРАНЯЕМЫЕ ПРИРОДНЫЕ ТЕРРИТОРИИ
СТАРООСКОЛЬСКОГО ГОРОДСКОГО ОКРУГА И РОВЕНЬСКОГО
РАЙОНА
«ПРИРОДНОЕ НАСЛЕДИЕ ЗЕМЛИ БЕЛГОРОДСКОЙ»**

Состав межмуниципальной команды

Старооскольский городской округ:

- 1. Семенко Юлия Николаевна, заместитель директора МБУ ДО «Центр эколого-биологического образования»;**
- 2. Лоптева Наталия Ивановна, педагог дополнительного образования МБУ ДО «Центр эколого-биологического образования»;**
- 3. Фаустова Диана Дмитриевна, педагог дополнительного образования МБУ ДО «Центр эколого-биологического образования»**

«Важно сделать особые акценты на изучение природного наследия России в вопросах экологии, рационального природопользования, охране редких видов животных и растений»

В.В. Путин, Президент Российской Федерации

Цель – становление экологической компетентности учащегося, расширение его кругозора в ходе активного участия в учебных туристических экологических маршрутах, осознанное овладение школьниками жизненно необходимыми экологическими знаниями, умениями и навыками

Задачи

формирование гражданской
идентичности, воспитание любви
к родному краю

формирование эстетической
культуры, ориентация на
трудовую деятельность

развитие физических
способностей, навыков
безопасного пребывания в
природной среде

воспитание стремления к
познанию себя, природы и
общества



Направление: ЭКОЛОГИЧЕСКОЕ ВОСПИТАНИЕ

*Интерактивная карта
по особо охраняемым природным территориям
Старооскольского городского округа*

"Природное наследие земли Оскольской"

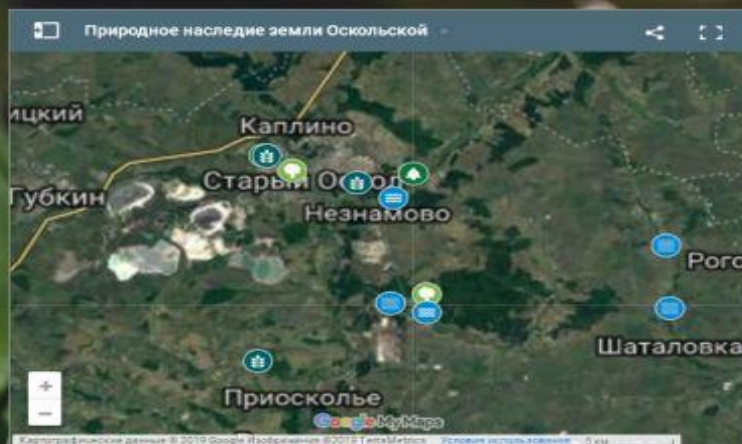
Река Котел

Река Убля

Карстовый источник в пойме р. Боровая Потудань

Карстовый источник "Криница"

Карстовый источник "Потудань"



Урочище "Долгое"

Урочище "Горняшка"

Урочище "Убленские горы"

Дуб-долгожитель

Три дуба-долгожителя

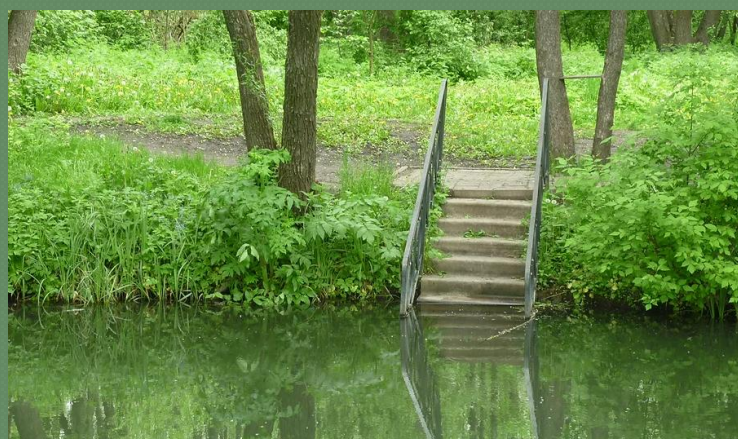
Парк "Горняшка"

Особо охраняемые природные территории - образцы

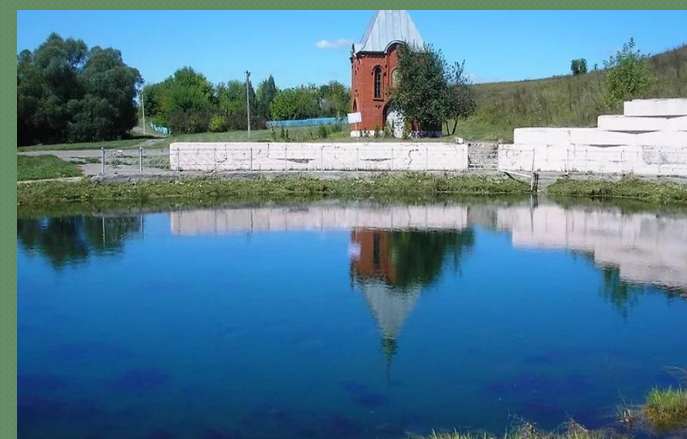
Объекты туристического маршрута



**Карстовый источник в пойме
реки Боровая Потудань**



**Карстовый источник
"Криница"**



**Карстовый источник
"Потудань"**



Урочище «Горняшка»



Урочище «Долгое»



Урочище «Ублинские горы»

Объекты туристического маршрута



Река Котел



Река Убля



Дуб-долгожитель



Дендропарк «Горняшка»

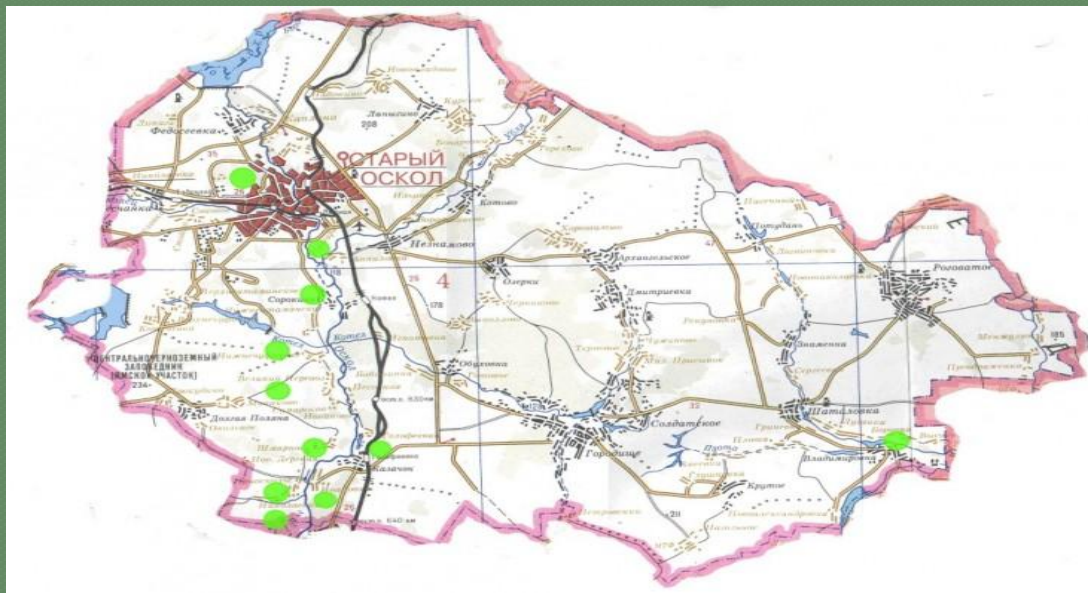


Дендропарк «Ильины»



Три дуба-долгожителя

Интерактивная карта может применяться:



**на занятиях во внеурочной
деятельности и
в дополнительном
образовании**

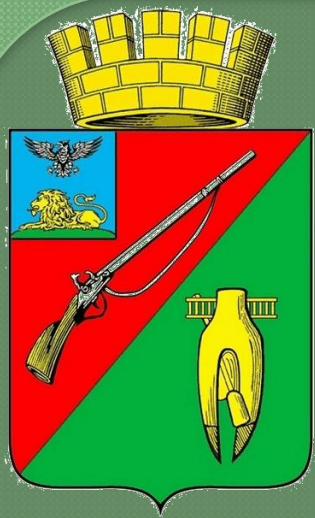
**при изучении курса
«Белгородоведение»**

**свободный доступ на сайте
МБУ ДО «ЦЭБО»**



**Наследие — это достояние
прошлого, с которым мы
живем сегодня и которое
передадим будущим
поколениям.**





Управление образования администрации
Старооскольского городского округа
Белгородской области

Управление образования администрации Ровенского района
Белгородской области



**Межмуниципальный туристический экологический маршрут
«ОСОБО ОХРАНЯЕМЫЕ ПРИРОДНЫЕ ТЕРРИТОРИИ
СТАРООСКОЛЬСКОГО ГОРОДСКОГО ОКРУГА И РОВЕНЬСКОГО
РАЙОНА
«ПРИРОДНОЕ НАСЛЕДИЕ ЗЕМЛИ БЕЛГОРОДСКОЙ»**